



El programa para la gestión del mantenimiento GesMan es la aplicación que le permitirá llevar el control de las tareas de mantenimiento y de sus propios operarios de forma rápida, fácil y organizada. Es una herramienta de uso diario por parte de los responsables de mantenimiento con la que podrá generar el plan de mantenimiento preventivo específico para cada instalación.

Características Técnicas



Instalaciones



Operarios



Tareas



Turnos



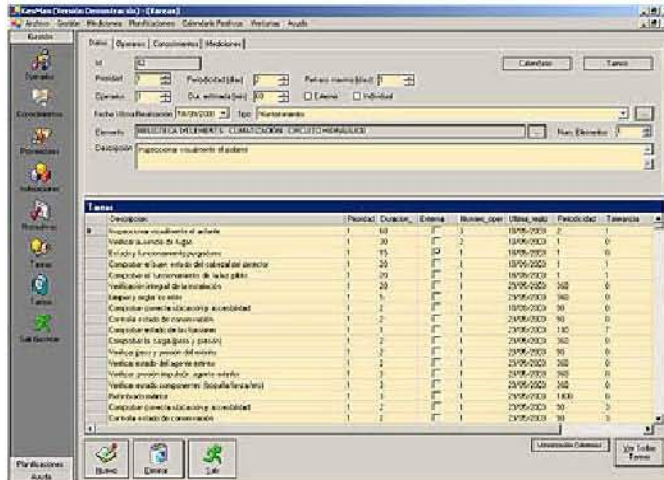
Proveedores



Normativas

- > Planning de mantenimiento preventivo. Consiste en realizar una serie de tareas de forma periódica a los equipos de la instalación para asegurar su funcionamiento óptimo y evitar posibles averías.
- > Gestión de operarios: altas, bajas, definición de jornada laboral así como del calendario de los operarios que trabajan en una instalación deportiva.
- > Gestión de los elementos de una instalación: definición de la instalación, departamentos y elementos de cada departamento de los cuales se han de realizar las tareas de mantenimiento.
- > Gestión de tareas: altas, bajas, definición de turnos por tarea.
- > Asignación automática de las tareas a cada operario.
- > Gestión de proveedores de elementos y proveedores a los cuales se puedan subcontratar tareas
- > Gestión de turnos de trabajo o de ocupación: altas y bajas de definición de turnos de forma gráfica.
- > Planificación automática de las hojas de trabajo de todos los operadores.
- > Recepción de avisos por avería de los clientes y generar partes de reparación.
- > Registro de los trabajos realizados y las horas trabajadas, introduciendo los registros obtenidos en dichas tareas (temperatura, pH, etc.) para su análisis posterior.
- > Explotación de datos mediante listados, hojas de cálculo y tablas dinámicas.
- > Estudio mediante gráficos de la evolución de los diferentes parámetros de la instalación.
- > Acceso a las normativas de las diferentes comunidades autónomas.





Definición de tareas a realizar teniendo en cuenta los elementos de la instalación.

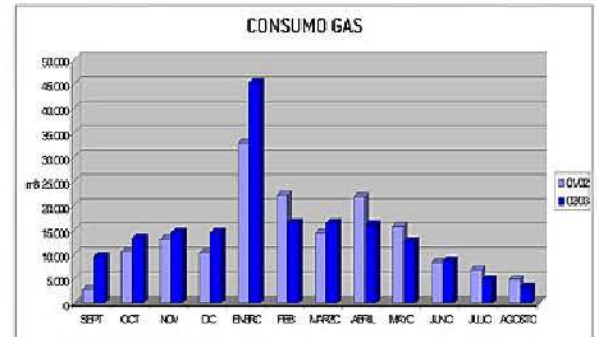
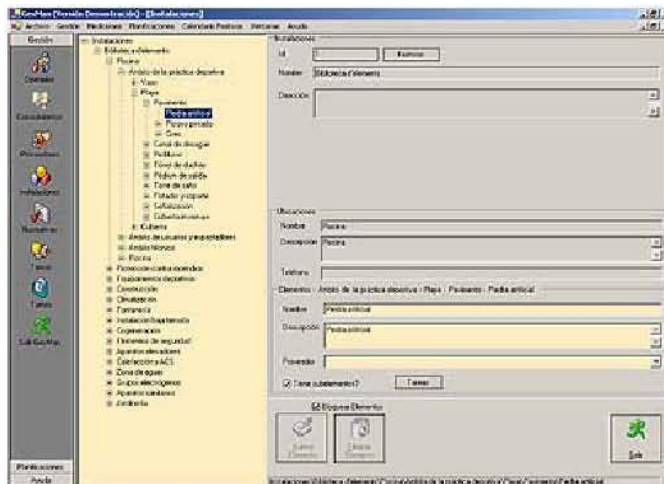


Gráfico 1: Comparativa de consumo de gas mensual entre el período 2002-2003 de una instalación deportiva.



Gestión de los elementos de una instalación.

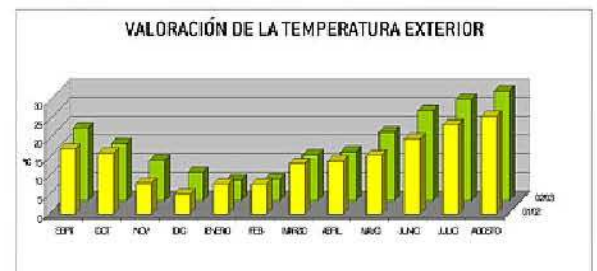


Gráfico 2: Variación de la temperatura exterior mensual durante los años 2002 y 2003.

Requerimientos del sistema

Los requisitos mínimos para que el programa funcione son los siguientes:

- > Conexión a Internet (ADSL)
- > Pentium III o superior
- > Monopuesto: Windows XP
- > Multipuesto: Windows 2000 Server o 2003 Server en el servidor y Windows XP en los terminales
- > 256Mb de memoria RAM (512 en caso de 2003 Server)
- > Office XP